

RELATÓRIO FOTOGRÁFICO - SUBSTITUIÇÃO DE LUMINÁRIAS NOS PONTOS EXISTENTES



Foto 01 - Rua Espanha x Rua Dr. Brandão Veras



Foto 02 - Rua Dr. Brandão Veras x Rua Espanha



Foto 03 - Av. Dimer Piovezan x R. Dr. Brandão Veras



Foto 04 - Av. Dimer Piovezan x Rua José Mazzeu



Foto 05 - R. Rolando J. Vinhado x Av. Dimer Piovezan



Foto 06 - Rua Terra Roxa x Av. Dimer Piovezan



Foto 07 - Rua Barretos x R. Solideia Daneze Graziene



Foto 08 - Rua Itália x Rua Barretos



Foto 09 - Rua Barretos x Rua Itália



Foto 10 - Rua Terra Roxa x Rua Itália

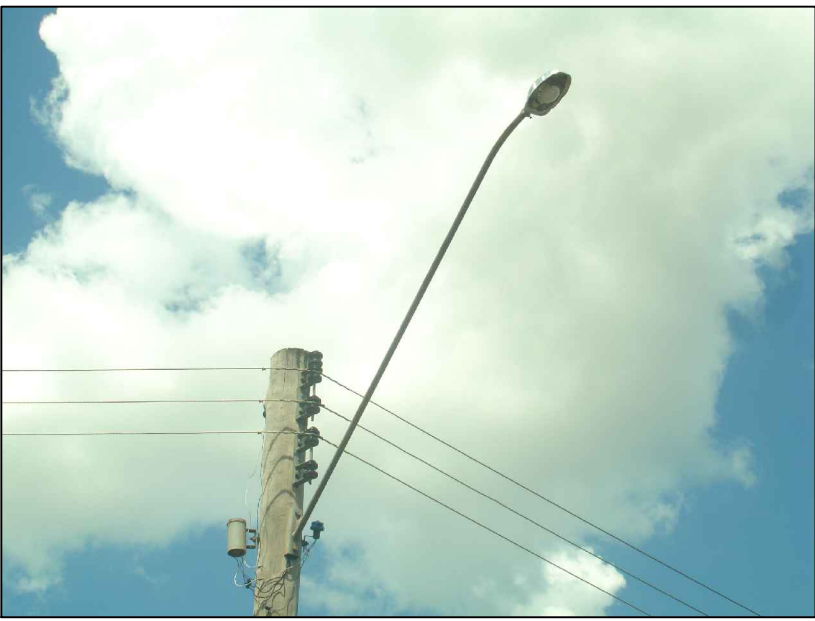


Foto 11 - Rua Terra Roxa x Rua Secundina Paschoal



Foto 12 - Rua Secundina Paschoal x Rua Terra Roxa

Iluminação pública existente



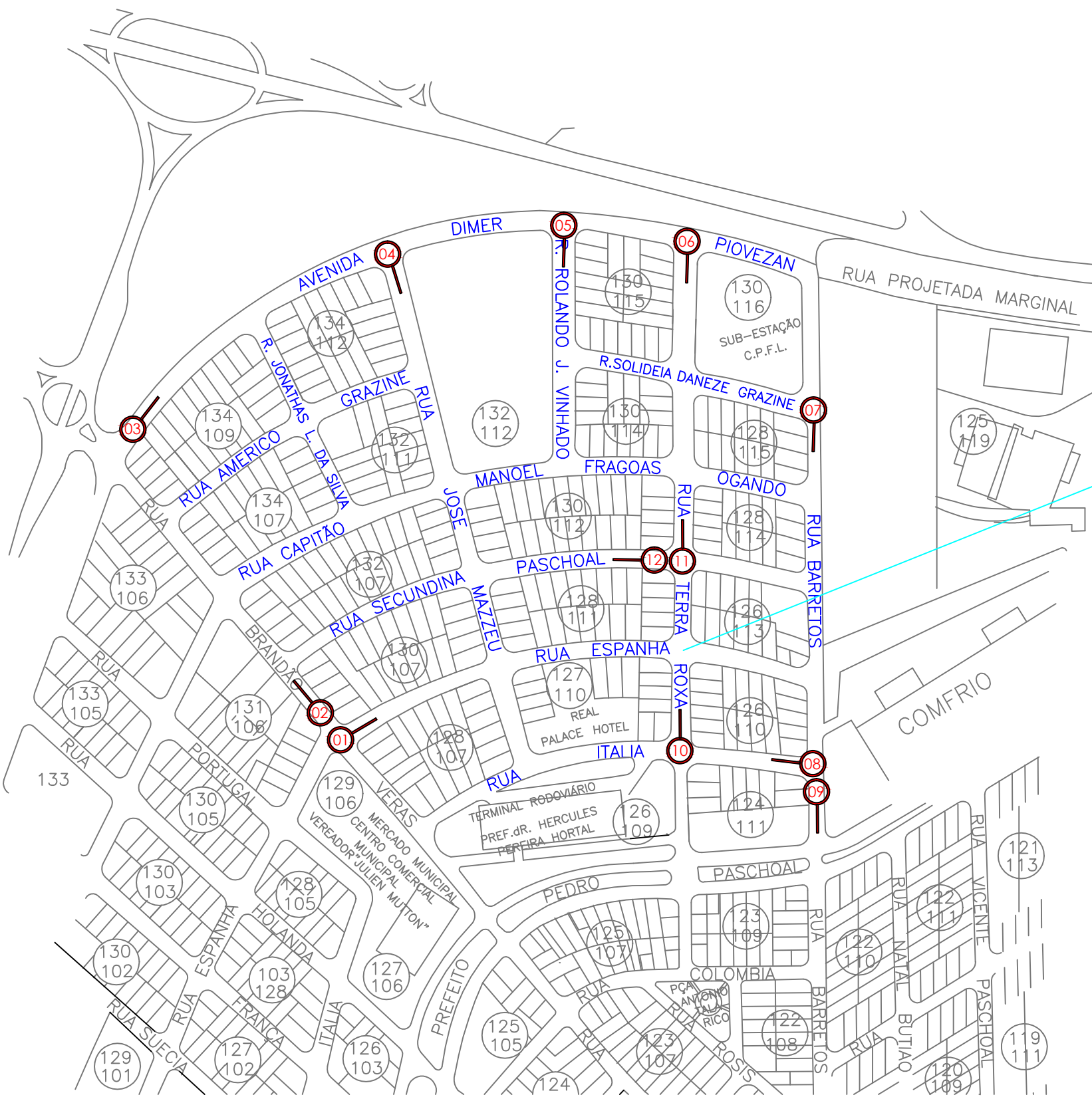
Luminária aberta sem difusor provida de lâmpada vapor de sódio de 70W



Detalhe da luminária existente

Local da Intervenção
Vias Públicas do Bairro
Jardim Talarico

Fotos de 01 a 12
dispostas no sentido
em que foram tiradas



JARDIM TALARICO

PROJETO ELÉTRICO COMPLETO		FOLHA 02/03
<div>OBRA</div> <div>Infraestrutura</div> <div>TÍTULO</div> <div>Iluminação Pública do Bairro Jardim Talarico</div> <div>PROPRIETARIO</div> <div>Prefeitura Municipal de Bebedouro</div> <div>LOCAL</div> <div>Vias Públicas do Bairro</div> <div>BAIRRO</div> <div>Jardim Talarico</div> <div>CEP</div> <div>14.700-000</div> <div>CIDADE</div> <div>Bebedouro/SP</div>		
SITUAÇÃO S/ ESCALA	PREFEITURA MUNICIPAL DE BEBEDOURO	
OBSERVAÇÕES	<div>RELATÓRIO FOTOGRÁFICO</div>	
CPFL:	Aprovação:	AUTORA DO PROJETO, GESTORA E RESPONSÁVEL TÉCNICO
Desenho:	Data:	
Karen Vergílio	14/11/2017	
<div></div> <div>Prefeitura Municipal de Bebedouro</div>		